

**283/10**

» « - ' -

: 10.12.2010 .  
: 18.11.2010 .  
: «...»  
: «...»

«...»

...

« - - »

...,

«...»

283/10 06.12.2010

«

29 1998 135- ( . 21.12.2001 . 178- , 21.03.2002 .  
 31- , 14.11.2002 . 143- , 10.01.2003 . 15- , 27.02.2003 . 29- , 22.08.2004 .  
 122- , 05.01.2006 . 7- , 27.07.2006 . 157- , 05.02.2007 . 13- , 13.07.2007 .  
 129- , 24.07.2007 . 220- , 30.06.2008 108- ); «

( 1)»,

20 2007 256; «

( 2)», 20 2007

255; «

( 3)»,

20 2007 254

2010 .( 2010).

«...»

\_\_\_\_\_/...  
\_\_\_\_\_/...

---

<b>1.</b>	.....	<b>4</b>
1.1.	.....	4
1.2.	.....	6
1.3.	.....	9
1.4.	.....	9
1.5.	.....	12
1.6.	.....	12
1.7.	.....	12
1.8.	.....	13
1.9.	.....	14
1.10.	.....	15
1.11.	.....	16
<b>2.</b>	.....	<b>18</b>
2.1.	.....	18
2.2.	.....	19
<b>3.</b>	.....	<b>20</b>
3.1.	.....	20
3.2.	.....	31
3.3.	2009 2010 :.....	41
3.4.	3 .....	50
<b>4.</b>	.....	<b>51</b>
4.1.	.....	51
4.2.	.....	51
4.3.	.....	51
4.4.	.....	57
<b>5.</b>	.....	<b>59</b>
<b>6.</b>	.....	<b>60</b>
6.1.	.....	60
6.2.	.....	60
6.3.	.....	61
6.4.	.....	61
6.5.	.....	62
<b>7.</b>	.....	<b>63</b>
<b>8.</b>	.....	<b>64</b>
<b>9.</b>	.....	<b>65</b>
9.1.	.....	65
9.2.	.....	66
9.3.	.....	68

---

1.

1.1.

«...»  
« - - », ,

283/10 06.12.2010 .	« - - »
	283/10
	18.11.2010
	283/10 06.12.2010 ., «...» «...»
	3570 . . , « - - », : ▪ - 117 . . . ▪ - 3359 . . . ▪ - 94 . . . 2
	«...»
( )	10.12.2010 .
	«...»
	463 776

, %	100%
, %	-
, %	-
, .	<b>463 776</b>

« » 29 1998  
 21.12.2001 ., 21.03.2002 ., 14.11.2002 ., 10.01.2003 ., 27.02.2003 ., 22.08.2004 ., 05.01.2006 .,  
 27.07.2006 ., 05.02.2007 ., 13.07.2007 ., 24.07.2007 ., 30.06.2008 ., 07.05.2009 ., 17.07.2009 ., 27.12.2009 .



	<p>5.</p> <p>6.</p> <p>7.</p> <p>8.</p> <p>9.</p> <p>21</p> <p>10.</p> <p>« - - »</p> <p>11.</p>
	<p>1.</p> <p>2.</p> <p>3.</p> <p>4.</p> <p>5.</p> <p>6 ( .26</p> <p>( 1), 20.07.2007</p> <p>256).</p> <p>6.</p> <p>7.</p>

Microsoft® Office Excel® 2003 - 2007	
8.	,
9.	,
10.	,
11.	,
12.	,



3.

4.

( - )

5.

6.

7.

8.

9.

21

10.

« - - »

11.

:

1.

2.

3.

4.

5.

( .26  
256).

( 1),

20.07.2007 .

6.

7.

Microsoft® Office Excel® 2003 - 2007

8.

9.

10.

11.

12.

**1.5.**

- 3, 20 2007 254,
- ,
- ,
- ,
- ( ).
- :
- « , 20 2007 256;
  - « ( 2)», 20 2007 255;
  - « ( 3)», 20 2007 254;
  - 2010 . ( 2010).

**1.6.**

- :
- (1-4 );
  - (1-2 );
  - « » 29 1998 135- ( . 21.12.2001 . 178- , 21.03.2002 . 31- , 14.11.2002 . 143- , 10.01.2003 . 15- , 27.02.2003 . 29- , 22.08.2004 . 122- , 05.01.2006 . 7- , 27.07.2006 . 157- , 05.02.2007 . 13- , 13.07.2007 . 129- , 24.07.2007 . 220- , 30.06.2008 108- );
  - 29 2007 . N 991 « »;
  - « XXII XI 2014 , » 01.12.2007 310- ( . 24.07.2008 N 162- , 30.12.2008 N 311- , 28.06.2009 N 125- , 17.07.2009 N 155- , 27.12.2009 N 379- , 30.07.2010 N 242- ).

**1.7.**

- , , ,
- .
- , .

1.8.









## 2.

3570 . ,

« - - ».

:

1.

/	/			
1		108	2558	55
2		2	514	26
3			127	12
4			24	
5			31	
6		7	56	1
7			8	
8			39	
9			2	
		117	3359	94

\_\_\_\_\_ :

« - - »

, 22.10.2010 .

, 94%

( ). 76%

, 15% - , 4% - .

2009 , ... 1,5 .

### 2.1.

22.10.2010 ..

« - - »

:

( )

: <http://bie.slovarnik.ru/html/v/valejnik.html>

1

2.2.

- «...»; 23-09 28 2009 « »
  - «...» 912 14 2009 « 4,16 1
  - « - - »; 29 2007 . N 991 « »;
  - 2 . 16.1 XXII XI N 310- 01.12.2007 2014 «
- », «...»

### 3.

- :  
 ; / . . . . . ; . . . . .  
 ; (WWF). — . . . . ., 2010;
- . . . . . - . . . . . , 2007;
- . . . . . / . . . . . . . . . .  
 . . . . . , 2008 ;
- . . . . . - . . . . . , 2005.
- :  
 : <http://www.drovamoskve.ru> - . . . . . ;
- <http://www.bibliotekar.ru/spravochnik-47/2.htm>;
- - : [www.ecosystema.ru/08nature/insects](http://www.ecosystema.ru/08nature/insects),  
[www.forest.ru/rus/basics/insects](http://www.forest.ru/rus/basics/insects), <http://bse.sci-lib.com/article006968.html>, <http://www.botanichka.ru>,  
<http://www.derev-grad.ru/lesozaschita/stvolovye-vrediteli.html>, <http://oaks.forest.ru/region/sredvolga/3-3.html>;
- : <http://stroim-domik.ru/sbooks/book/49/art/1-svoystva-drevesini/1-porodi-derevev>,  
[www.supersadovnik.ru/plant.aspx?id=1432](http://www.supersadovnik.ru/plant.aspx?id=1432), [www.mukhin.ru/stroysovet/ladder/02\\_04.html](http://www.mukhin.ru/stroysovet/ladder/02_04.html),  
[http://artorbita.ru/rabota\\_po\\_derevu/material/drevesnie\\_porodi\\_3.html#6](http://artorbita.ru/rabota_po_derevu/material/drevesnie_porodi_3.html#6);
- : <http://www.senag.ru/info/arts/23.htm>, « -  
 », ;
- - <http://www.forums.wood.ru>.
- - <http://www.rcfh.ru>.

### 3.1.

#### 3.1.1.

1,56 / 3.

( ).

2.

	u= 0%, / 3	u= 15%, / 3
	0,42	0,46
	0,49	0,52
	0,55	0,58
	0,43	0,48
	0,60	0,64
	0,65	0,69
	0,67	0,71
	0,68	0,76

3.

10 15%

	/ 2'	/ 2'	/ 2'	/ 2'	/ 2'
	80	40	68	7,5	27
	100	45	80	10	30
	105	48	93	9	38
	80	40	68	7,5	34
	82	49	95	9	67
	110	52	95	11,5	69
	130	50	105	13	76
	135	60	120	10	78

( ) ,

5—10%

( . 3).

DIN 52188.

DIN 52185.

5—8

( . 3).

( )

DIN 52186.

( 3).

( )

( ) .

DIN 52187.

( )

( )

( , )

( ).

. 4.

. 3.

4.

4.

	( )
	, , ,
	, , ,
	, , ,
	, , , , ,
	, , ( ), ,

:

2500 6000 / .  
( )

( . 2.82).

23 35%.

5.

	, %
	32-35
	30-34
	26-28
	23-25

30%

0%,

5%

10%.

0,1 0,3%,

6

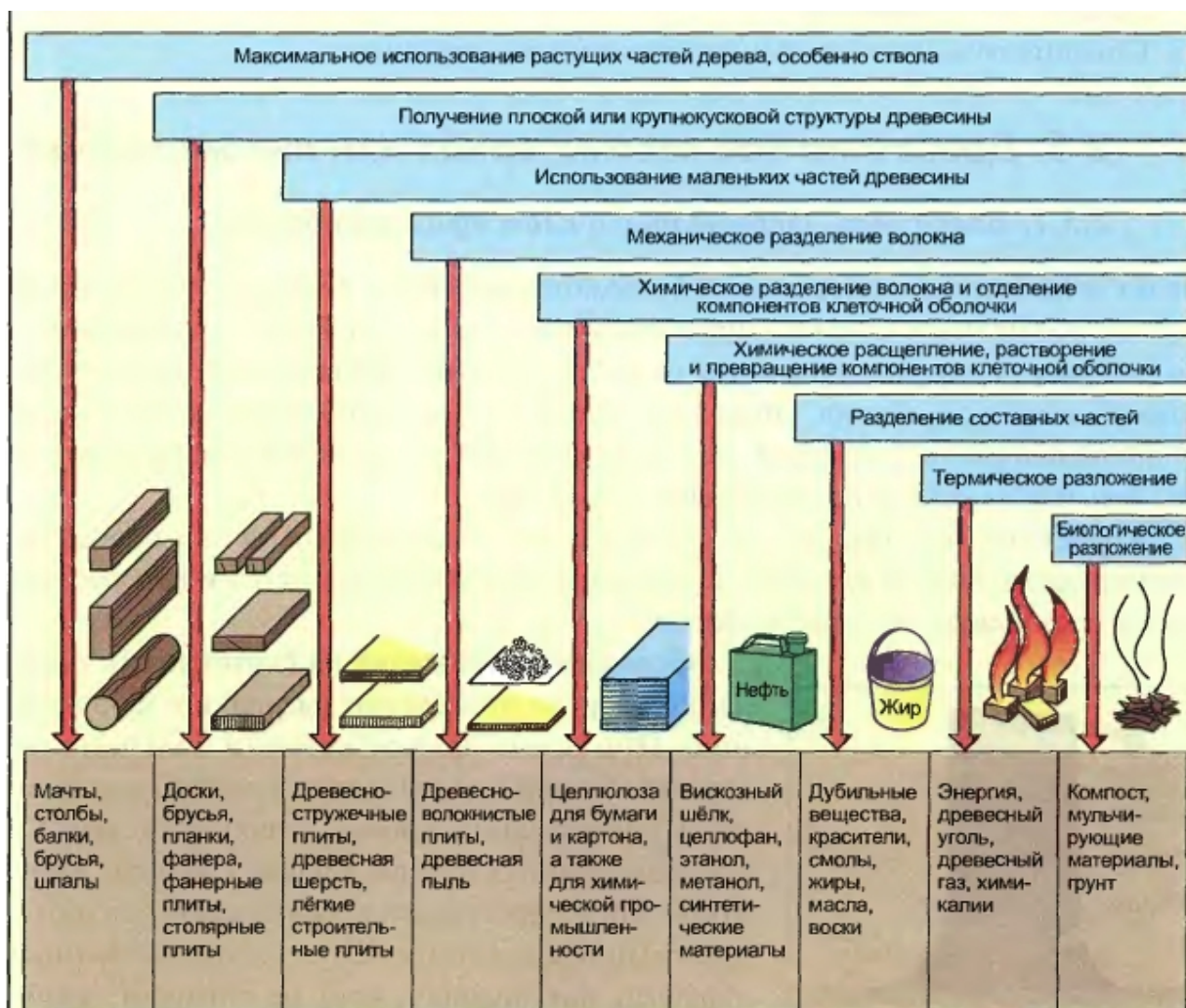
6.

, %

	( )	( )		( )	( )
	0,20	0,30		0,16	0,26
	0,20	0,41		0,14	0,30
	0,18	0,34		0,18	0,29
	0,19	0,36		0,14	0,28
	0,14	0,30	( )	0,22	0,43



3.1.2.





I, II, III, IV,



100-150  
60  
20  
- 30-60  
35  
18  
40-

20022\_2-80

7.

		( ),
	( ),	

- ;
- ;
-

8.


0,7. ( ) ; - , , , , ; - , 1 ; - , , , ; - : - 1,2; - 0,8; - 4 :

( ) , : <http://www.drovavmoskve.ru/inform.html>

3.2.

( : ( — , , , , ) , ) ( : , , , , ) . , —



**3.2.1.**

110°  
8,7%,  
(  
1-12%.  
1,5-2  
30-60 )  
5-10,5%.  
105-  
0,8-

**3.2.2.**

100°  
( 50° )  
80-100°  
16  
(  
2-4  
5-10%,  
—  
15-30%  
80-140°

**3.2.3.**

**3.2.4.**

( )  
(

---

1 )

**3.2.5.**

**3.2.6.**

15 )

40-70%

**3.2.7.**

\_\_\_\_\_ ;

;

18%, - 30%,

+15 +35

- 
- 
- 
- 
- 

10 250

: Aspergillus Penicillium.

2 30  
0,1 6 /

---

(Basidiomycetes) — (Ascomycetes, Deuteromycetes, Fungi imperfecti), Penicillium, Aspergillus,

60-100%, 24-30° 40% 80° -10° Sporotrichum,

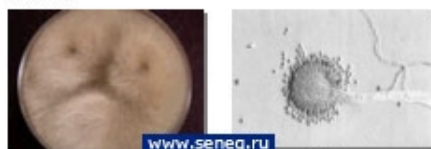
Trichoderma, Penicillium, Mucor, Thamnidium, Cladosporium.

Акремониум



Acremonium, 920x

Мусор



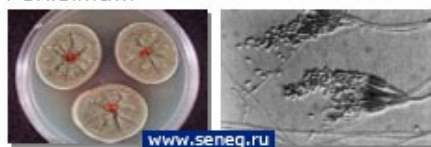
Mucor, 460x

Аспергиллус



Aspergillus, 460x

Penicillium



Penicillium, 920x



**A**

**B**

**C**

: A) , B) , C)

« ».

20 50%.

2-3

10-20 —

2

( )

2



1,5

Schizophyllum.

: Coniophora, Tyromyces, Zentinus, Serpula, Gloeophyllum, Trametes, Pleurotus,



: ) , ) Serpula lacrimans

Coriolus sinuosus —

(Softrot)

---

),



2

\_\_\_\_\_

\_\_\_\_\_

\_\_\_\_\_

10-30

\_\_\_\_\_

---

20%, ( ) 20%,  
720  
( 380-720 ) 380

---

**3.3. 2009 2010 :**

---

( )  
2009 670,6 0,74 % ( 9). 5

9.

2009 ( )  
1- - )

Федеральный округ	Площадь насаждений с наличием усыхания, га					В том числе погибшие насаждения, га			
	всего на конец года	в том числе по степени усыхания, % от запаса				за год		оставшиеся на корню, на конец года	
		до 4	4...10	11...40	более 40	всего	в том числе хвойных	всего	в том числе хвойных
Северо-Западный	3048593	11347	899902	755920	1381424	22644	20858	1351804	1350157
Центральный	195154	51431	78279	43195	22249	9913	8547	12174	8817
Приволжский	237435	81742	55795	75859	24039	9335	6561	13256	8125
Южный	181904	69917	37848	41128	33011	17351	579	30906	8606
Уральский	232429	62766	32966	62343	74354	18892	10380	73104	60582
Сибирский	1258637	62849	192263	353431	650094	82289	62037	143717	118861
Дальневосточный	516497	99294	70551	186130	160522	27075	24803	29374	27295
<b>Всего</b>	<b>5670649</b>	<b>439346</b>	<b>1367604</b>	<b>1518006</b>	<b>2345693</b>	<b>187499</b>	<b>133765</b>	<b>1654335</b>	<b>1582443</b>

: <http://www.rcfh.ru/files/201005271128320.pdf>

IV-V

( )

10 %

11...40 %

; , 40 % ;

2009

(2 345,7 . . ).

4 %

1,5.

048,6 . . ).

, 98%

(3

(1 258,6 . . ).

(728,8 . . )

(53,5 %

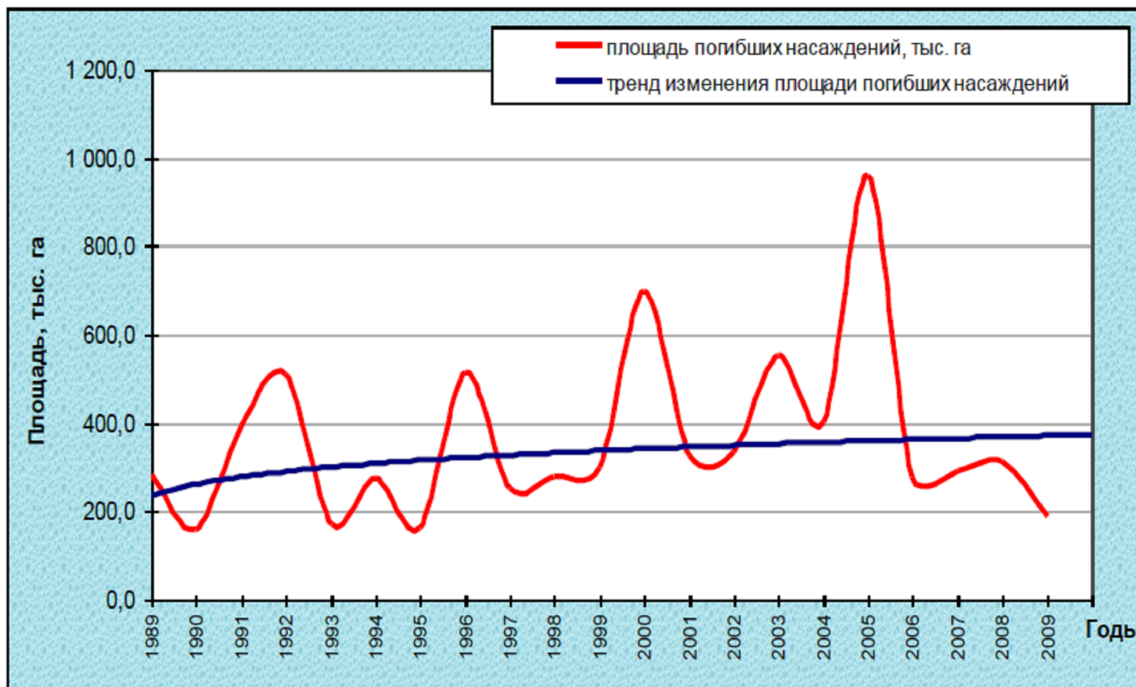
).

(

1989

1989 1998 1,5 3 001,3 1999 2008  
4 459,8

1989 2009 :



: <http://www.rcfh.ru/files/201005271128320.pdf>

2009 187,5  
(57,8 % )  
2008 2,4  
2009 10  
1. 1,7  
65 % 292  
2009  
2. 2008-2009  
2009  
(82,3 % ), 44 % ( 10).

10.

2009

Федеральный округ	Погибшие насаждения (числитель - всего, га; знаменатель – удельная гибель)	в том числе по причинам, га/%						
		лесные пожары	повреждения насекомыми	неблагоприятные погодные условия и почвенно-климати- ческие факторы	болезни леса	повреждения дикими животными	антропогенные факторы	промышленные выбросы
Северо-Западный	<u>22644</u> 0,27	<u>1404</u> 6,2	<u>384</u> 1,7	<u>19099</u> 84,3	<u>1178</u> 5,2	<u>42</u> 0,2	<u>537</u> 2,4	–
Центральный	<u>9912</u> 0,49	<u>2040</u> 20,6	<u>889</u> 9,0	<u>3086</u> 31,1	<u>3767</u> 38,0	<u>82</u> 0,8	<u>47</u> 0,5	<u>1</u> -
Приволжский	<u>9335</u> 0,26	<u>4145</u> 44,4	<u>271</u> 2,9	<u>2694</u> 28,9	<u>2187</u> 23,5	<u>3</u> -	<u>35</u> 0,3	–
Южный	<u>17351</u> 4,67	<u>2439</u> 14,1	<u>12</u> 0,1	<u>1591</u> 9,1	<u>1178</u> 6,8	<u>7</u> -	<u>12124</u> 69,9	–
Уральский	<u>18892</u> 0,28	<u>15576</u> 82,5	<u>4</u> -	<u>2159</u> 11,4	<u>731</u> 3,9	<u>7</u> -	<u>415</u> 2,2	–
Сибирский	<u>82289</u> 0,31	<u>63189</u> 76,8	<u>4066</u> 5,0	<u>3944</u> 4,8	<u>9140</u> 11,1	–	<u>1675</u> 2,0	<u>275</u> 0,3
Дальневосточный	<u>27075</u> 0,09	<u>19564</u> 72,2	<u>884</u> 3,3	<u>3525</u> 13,0	<u>3005</u> 11,1	–	<u>97</u> 0,4	–
<b>Всего</b>	<b><u>187498</u></b> <b>0,24</b>	<b><u>10835</u></b> <b>57,8</b>	<b><u>6510</u></b> <b>3,5</b>	<b><u>36098</u></b> <b>19,2</b>	<b><u>21186</u></b> <b>11,3</b>	<b><u>141</u></b> <b>0,1</b>	<b><u>14930</u></b> <b>8,0</b>	<b><u>276</u></b> <b>0,1</b>

: <http://www.rcfh.ru/files/201005271128320.pdf>

, 2009

( 35 . ),

( 200 . ).

2010 .

( . ).

( ) ( . ) . 2009

, 0,24 ( 2008 - 0,41).

- 4,67.

– (44,24),

(12,44),

(6,97),

(5,33)

(2,63)

–

(4,79)

(4,44)



---

, . .) - ( , ,  
 , 2005 , , ,  
 . 2009 - , 2008  
 , 19,2 % 22,4 % . ,  
 , 2004 , - ,  
 . 2009 , 2008 ,  
 . 11,3 % .  
 , , , , 2009  
 , 0,1 % .  
 2001 , , 2...3 % .  
 . 2009 (8,1 % ) .

---

11.

2005-2009

Показатель	Год				
	2009	2008	2007	2006	2005
Защита лесов биологическим методом – всего, га	5200	40	2403	3210	35516
- авиаборьба биопрепаратами	-	-	-	-	31366
- наземные биологические меры борьбы	5200	40	2403	3210	4150
из них:					
профилактические биотехнические мероприятия	-	40	2403	3210	4150
Защита лесов химическим методом – всего, га	-	-	30	3	5
- наземные химические меры борьбы	-	-	30	-	-
- защита питомников химическим методом	-	-	-	3	5
Лесопатологический мониторинг, га	666900	599900	60783	155411	142774
Погибло лесных насаждений – всего, га	1211	984	264	24	61
в том числе:					
- от болезней леса	1109	26	-	2	3
- от воздействия неблагоприятных погодных условий и почвенно-климатических факторов	87	765	264	7	12
- от лесных пожаров	15	193	-	15	46
Очаги вредителей и болезней леса – всего, га	538000	121377	38943	25776	63872
Хвоегрызущие вредители – всего	1590	342	-	-	20
- южная можжевельная моль	1590	342	-	-	20
Листогрызущие вредители – всего	484913	106031	9445	2231	16532
в том числе:					
- непарный шелкопряд	481036	96274	3	-	1375
- зеленая дубовая и другие листовертки	21	1911	2370	-	15060
Иные группы вредителей леса – всего	-	-	332	18	991
в том числе:					
- стволовые вредители	-	-	18	18	18
Болезни леса – всего	51497	15004	29166	23527	46329
в том числе корневая губка	-	-	26	4	4
Покрытые лесной растительностью земли лесного фонда, пройденные пожарами – всего, га	19	37	407,3	125	270
Проведено выборочных санитарных рубок, га/м <sup>3</sup>	6584,2/177039	Нет сведений	4782/105037	3209/78540	3903/79471
Проведено сплошных санитарных рубок, га/м <sup>3</sup>	160,4/24049	Нет сведений	27/3606	26/4957	28/2587

\_\_\_\_\_ : <http://www.rcfh.ru/files/201011131404230.pdf>

## 3.3.1.

## 2009

, 1.40), , 71,2 % ( , 28,8 % , 0,01 % , , 1,75, 1,63 1,55.



: <http://www.rcfh.ru/files/201005271128320.pdf>

« ».

: , , , , , -

: 4 % – 45,4 %; 4...10 % – 33,0 %; 11...40 % – 21,5 %; 40 % – 0,1 %.

, 217,5 . .

27,2 %

– 23,3%.

– 17,9 %,

(14,3 %).

7-

( , 1.43).

3.3.2.

2010

2010

(53,5 . . ) (398,7 . . ), (242,5 . . ), (132,8 . . )

120 . . , 300 . . , - 300 . .

2009-2010 2-3

2010 2011-2013

2010-2013

600 700 . . . 350...450 . .

2-3 . .

3.3.3.

2010

-

4...6

).

2010

2010

2008-2010

( , , ).

1-2-

: <http://www.rcfh.ru/files/201007150912030.pdf>

3.4.

3

1.

( 98%).

: 76% - , 15% - , 4% - .

( - ),

( , )

2.

6,9-11,3% - 3,1-3,5% 90%

2008-2009

2,5-7,7%

2010 ( )



( ) , ,  
 , ( . 30 )  
 - .

**4.3.1.**

1517,7 . . .  
:  
• ( ) )  
• -0,44 . . .  
• , (15 ) -1100 . . .  
(58,6%).  
5,1%, - 15,9%. 12,6%.  
206,3 . . .  
116,6 . . . 1 , 179 . . .

[: http://www.krasnodar.ru/content/507/show/3960/](http://www.krasnodar.ru/content/507/show/3960/)

233,93 . . . , .25 . . .  
1193,4 . . .  
1065,7 . . .

2009 689 . . . , 2010 — 859 . . . :  
• ,  
• , , ,  
• ,  
• : —  
• ;—  
• ,  
• :  
• — ; — ,

[: http://www.dlhkk.ru/index.php/zag](http://www.dlhkk.ru/index.php/zag)

4.3.2.

<http://www.dlhkk.ru/index.php/auctions>.

:

0147			5	30	2		1	70	63	38	7	22855	22855	327
0148			5	30	3		1	79	71	44	8	25886	25886	328
0149			5	30	4		1	83	75	45	8	26710	26710	322
0150			5	30	5		1	62	56	35	6	22968	22968	370
0151			5	30	6		1	77	69	44	8	25546	25546	332

\_\_\_\_\_:

( 10-05), 27 2010

4.3.3.

( )

:

- <http://www.dlhkk.ru/index.php/drova/101-2010-08-24-11-22-19>
- <http://rek23.ru/sfere/fuel/drova/prikaz>

4.3.4.

23 2010 « »  
( )

( ) :

12.

	, ( / 3 )				
	« »		( 30 )		( 30 )
	405	274	583	254	432
	322	195	500	143	321

1. , 1 ,
2. « 5,44 « 1<sup>3</sup>/ »  
30 ( ).

, :

- — 14% 1 . ( , , — 50% );
- — 34% 1 . ;
- — 180 . 1 . , 52% 1 . .

700  
500

1 . , — 1200-1800 / . , .

/ . .

40%

01.11.2010

		8	1.8	6.2	3.52
		10	1.65	6	3.89
		14	1.96	5.91	3.36
		14	1.98	3	2.32
		16	1.15	3.73	2.42
		20	1.5	10	3.89

\_\_\_\_\_ : <http://rek23.ru/monitoring/cargo>

- \_\_\_\_\_ (861) 255-5057  
(861) 259-3925  
350000, .., .. .333, .7 (861) 255-8678
- \_\_\_\_\_ (861) 252-3665  
(861) 264-0722  
350000, .., .. .5, .8, .303 (861) 210-0722
- \_\_\_\_\_ (86148) 5-2182  
350000, , .., .. .79, .2
- \_\_\_\_\_ (918) 018-2088

350001,	,	„	„	„	.101		
<u>-</u>						(861) 267-0192	(861) 267-7752
350007,	„	„	„	„	.10, .4		
<u>-</u>						(861) 210-0290	(861) 264-0291
350015,	„	„	„	„	.5, .50		(861) 210-0291
<u>-</u>						(861) 275-4985	
350020,	„	„	„	„	.112, .415		
<u>-</u>						(861) 262-0862	(861) 262-8159
350033,	„	„	„	„	.71		
<u>-</u>						(861) 277-0330	(861) 234-4247
350059,	„	„	„	„	.8		(861) 234-4188
<u>-</u>						(861) 239-6867	(861) 239-6733
350059,	„	„	„	„	.5/1		(861) 279-0057

« »:

( ), .							
*		« »	« »	« »	« »	« »	« »
,	100	101-1500	101-1500	1501-3000	1501-5000	3001-10000	10001-20000
, <sup>3</sup>	0.5	0.51-6.5	-	6.51-16	-	16.01-30	82
,	1.5	3	3	3.8	4	6	12
( ) ,	2	2	2	2	2	3	4
, **	800	1180	1300	1440	2300	3600	6300
***	250	440	500	570	1000	1100	1500

	300	300	300	300	300	300	300
****	10	15	15	20	20	23	25

\* -  
 \*\* -  
 « »  
 \*\*\* -  
 \*\*\*\* -  
 ( . \*\*\*).  
 :  
 ■ « » ( . : (861) 210-02-91)  
 ;  
 ■ « »;  
 ■ , ,  
 ;  
 ■ ( ), ( ).  
 ■  
 ■  
 ■ :  
 ■ 50 ;  
 - 30 ;  
 - 100 ( 30 ) 300 .;  
 - 100 500 , , 30 50  
 ( 100 ), 500 .;  
 - 500 1500 ( 50 )  
 1500 .  
 - 1 500 , 30 50  
 ( 100 500 ), -  
 :  
 ■ ;

■ ( ,  
, ).

\_\_\_\_\_ : <http://www.gruzovozoff.ru>

([www.forums.wood.ru](http://www.forums.wood.ru))

50 1 . ,

\_\_\_\_\_ :

[www.forums.wood.ru](http://www.forums.wood.ru)

<http://ngkub.ru/index.php?a=article&id=986>

[http://prodam.slando.kuban.ru/krasnodar\\_city/drova\\_dlya\\_kaminov\\_P\\_25833473.html](http://prodam.slando.kuban.ru/krasnodar_city/drova_dlya_kaminov_P_25833473.html)

<http://krasnodar.barahla.net/goods/65/3822301.html>

[http://www.afacerilemn.ro/ru/Messages/Slovakia\\_id-153304.html](http://www.afacerilemn.ro/ru/Messages/Slovakia_id-153304.html)

- \_\_\_\_\_ , \_\_\_\_\_ :
- « \_\_\_\_\_ », \_\_\_\_\_ , +7(86167) 61-726

- « \_\_\_\_\_ », \_\_\_\_\_ , +7(86167) 65-535

- « \_\_\_\_\_ », \_\_\_\_\_ , 15, \_\_\_\_\_ : +7 (8617) 21 27 64

- « \_\_\_\_\_ », \_\_\_\_\_ , \_\_\_\_\_ , 349; \_\_\_\_\_ +7(861) 2278390

[www.forums.wood.ru](http://www.forums.wood.ru).

#### 4.4.

500-1000 / .

.	<p style="text-align: right;">35-50</p> <p>1000 ./ .</p> <p style="text-align: right;">500</p> <p>./ ,</p> <p style="text-align: right;">,</p> <p style="text-align: right;">, 1,5</p> <p style="text-align: right;">,</p>
.: 8-(918)-651-10-05	





500 ,, 20-25%.  
- 405 . . .  
( )  
30%,  
100 - 15 , 30%  
10 .

: <http://www.wikiznanie.ru/rwz/index.php/%D0%94%D0%B5%D1%80%D0%B5%D0%B2%D0%BE>

13.

/		*		(.12) »					1		
1		100%	10,0	2721	274	1,23	337	15%	286	779 477	389 738
2		30%	3,0	542	274	1,23	337	50%	169	91 332	45 666
3		40%	4,0	139	274	1,23	337	38%	211	29 279	14 639
4		30%	3,0	24	195	1,23	240	50%	120	2 878	1 439
5		30%	3,0	31	274	1,23	337	50%	169	5 224	2 612
6		35%	3,5	64	274	1,23	337	43%	193	12 325	6 163
7		60%	6,0	8	274	1,23	337	25%	253	2 022	1 011
8		30%	3,0	39	195	1,23	240	50%	120	4 677	2 339
9		30%	3,0	2	274	1,23	337	50%	169	337	169
:				3570						927 551	463 776

\*

50%  
10.12.2010 463 776  
130 / .

6.3.

3500 - 450 . . .

6.4.

**6.5.**

1.

50

2.

3.

130 /

10.12.2010

463 776



---

8.

---

, , : ;

- ;
- , ;
- , ;
- ;
- ;
- ;
- , ;
- ;
- ;
- », 254-256 20.07.2007, ( 35- 29.07.98 . « 1-3), 2010 . ( 2010);
- ;
- ;
- .

», « - - », 10.12.2010 :  
463 776 130 ./ .

«...» \_\_\_\_\_/...  
\_\_\_\_\_/...

9.

9.1.

- 1. ;
- 2. ;
- 3. 135- ;
- 4. 20 2007  
: 254 – 3, 255 – 2, 256 – 1
- 5. . . . / . . . , . . . ; . . . . . , . . .  
; (WWF). — ., 2010;
- 6. . . . – : , 2007;
- 7. . . . / . . . . . ,  
„ , 2008 ;
- 8. , . . . – : - , 2005.
- 9. , . . .

9.2.

,

-

,



9.3. , ,

9.3.1. « - - » ,  
22.10.2010 .

9.3.2. « » . 111-746/09 06.05.2009 .



9.3.3.

17.90 22.10.2008 .

«

», .

9.3.4. - « » 119  
25.10.10 .